

45.CORSA PODISTICA MALVAGLIESE

20 maggio2018

Partenza e arrivo al campo di calcio al boschetto

Categorie percorso Coppa Ticino (regolamento ASTI)

W (attive)	14/39 anni	km 6 (1 giro)
W40 (donne 35)	40/49 anni	km 6 (1 giro)
W50 (donne 45)	50 e più	km 6 (1 giro)
U20M (juniori)	14/19 anni	km 12 (2 giri)
M20 (attivi)	20/39 anni	km 12 (2 giri)
M40 (veterani 1)	40/49 anni	km 12 (2 giri)
M50 (veterani 2)	50/59 anni	km 12 (2 giri)
M60 (veterani 3)	60 e più	km 12 (2 giri)

Categoria Amatori (non valida per la classifica ASTI)

Tutti	14/60 e più	km 6 (1 giro)
-------	-------------	---------------

Iscrizione:

CHF 15.- per la gara di Coppa Ticino, percorso Walking e Nordic Walking.

CHF 5.- per la mini corsa giovani.

Entro sabato 19 maggio 2018 tramite i seguenti canali:

Posta: GSO, via Dragone 25, 6713 Malvaglia

Fax: 0041 91 870 24 18

E-mail: info@gsomalvaglia.ch

Internet: www.gsomalvaglia.ch

oppure sul posto dalle 8.⁰⁰ alle 9.¹⁵ per le gare di Coppa Ticino, percorso Walking e Nordic Walking e fino alle 10.⁴⁵ per mini corsa giovani

Partenze:

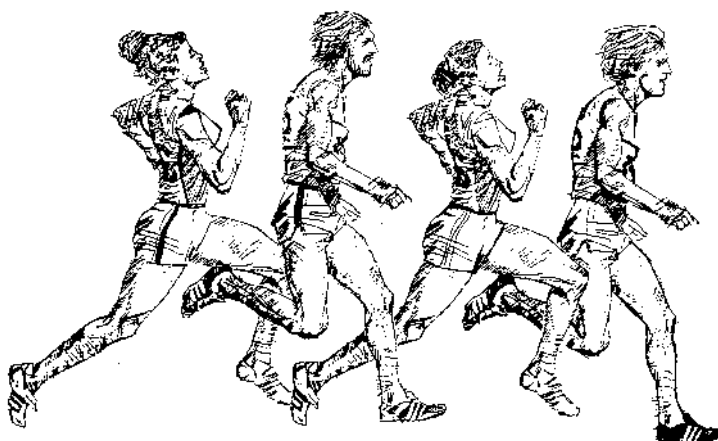
Gara di Walking e Nordic Walking: 9.³⁰

Gara di Coppa Ticino Podismo: ore 10.⁰⁰

Mini corsa per giovani: ore 11.¹⁵

Per iscrizioni e maggiori informazioni

www.gsomalvaglia.ch



ore 12.⁰⁰ maccheronata gratuita presso il capannone

ore 13.¹⁵ premiazione

GRUPPO SPORTIVO ORINO MALVAGLIA

GARA DI COPPA TICINO